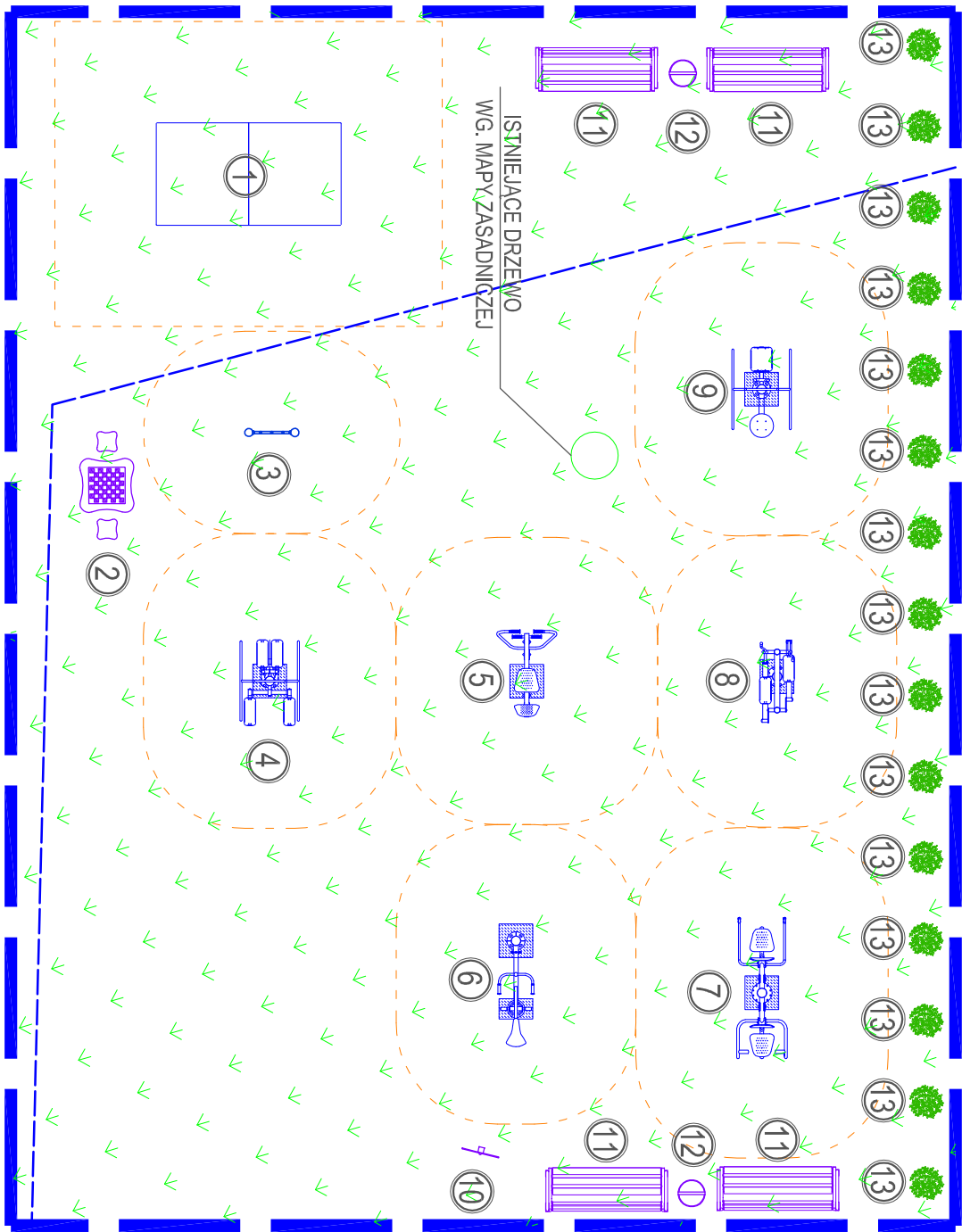


1800

1400



LEGENDA:

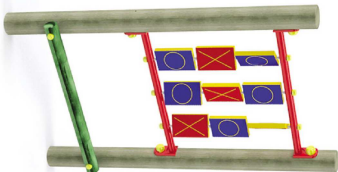
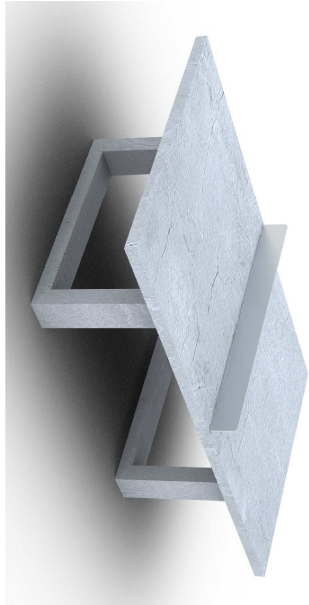
W projekcie przedstawiono urządzenia przykładowe. Na etapie wykonawstwa dopuszcza się montaż urządzeń równoważnych posiadających odpowiednie atesty. Przy ewentualnej zmianie urządzeń należy dokonać weryfikacji strefy bezpieczeństwa.

- 1 STÓŁ DO GRY W PING-PONGA - do wkopania
- wymiary w planie: axb = 1,52x2,74m
- wysokość: 0,76m

- wymiary strefy bezpieczeństwa: 4,52x5,74m
- konstrukcja: blat - beton szlifowany, lakierowany
elementy metalowe ocynkowane ognioowo

- 2 STÓŁ DO GRY W SZACHY
- wymiary w planie: 1,60x0,57m
- wysokość: 0,57m
- konstrukcja: metalowa

- 3 GRA KÓŁKO I KRZYŻYK
- wymiary w planie: axb = 1,25x0,20m
- wysokość: 1,60m
- wymiary strefy bezpieczeństwa: 3,25x2,20m
- konstrukcja: drewno rdzeniowe wzmocnione kołkami



- 4 SIŁOWNIA - ODWODZICIEL + STEPER
- Odwodziciel - wzmocnia mięśnie nóg i brzucha, poprawia koordynację ruchową.
- Steper - angażuje mięśnie nóg, poprawia kondycję fizyczną.
- wymiary w planie: 0,74x1,34m
- wysokość: 1,50m
- wymiary strefy bezpieczeństwa: 3,74x4,37m
- konstrukcja: stal ocynkowana dwukrotnie malowana proszkowo



- 5 SIŁOWNIA - WIOSŁARZ
- urządzenie do ćwiczenia ramion i klatki piersiowej
- wymiary w planie: 0,88x1,26m
- wysokość: 1,21m
- wymiary strefy bezpieczeństwa: 3,88x4,26m
- konstrukcja: stal ocynkowana dwukrotnie malowana proszkowo



- 6 SIŁOWNIA - ROWER
- urządzenie do ćwiczenia nóg i stawów kolanowych
- wymiary w planie: 0,55x1,44m
- wysokość: 1,92m
- wymiary strefy bezpieczeństwa: 3,55x4,44m
- konstrukcja: stal ocynkowana dwukrotnie malowana proszkowo



- 7 SIŁOWNIA - WYCISKANIE SIEDZĄC + WYCIĄG GÓRNY
- urządzenie do ćwiczenia klatki piersiowej, ramion i pleców
- wymiary w planie: 0,65x1,97m
- wysokość: 1,75m
- wymiary strefy bezpieczeństwa: 3,66x4,97m
- konstrukcja: stal ocynkowana dwukrotnie malowana proszkowo



- 8 SIŁOWNIA - ORBITREK
- urządzenie do ćwiczenia nóg i ramion
- wymiary w planie: 0,54x1,32m
- wysokość: 1,55m
- wymiary strefy bezpieczeństwa: 3,54x4,33m
- konstrukcja: stal ocynkowana dwukrotnie malowana proszkowo



- 9 SIŁOWNIA - TWISTER+WAHADŁO
- urządzenie wzmocniające mięśnie skośne brzucha i bioder oraz poprawiające giętkość i koordynację całego ciała
- wymiary w planie: 0,74x1,35m
- wysokość: 1,40m
- wymiary strefy bezpieczeństwa: 3,74x4,35m
- konstrukcja: stal ocynkowana dwukrotnie malowana proszkowo

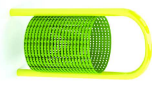


- 10 REGULAMIN
- wymiary w planie: 0,50X0,10m
- wysokość: 1,80m
- konstrukcja: metalowa

- 11 ŁAWKA STAŁA Z OPRACIEM
- wymiary w planie: 1,70X0,40m
- wysokość: 0,80m
- konstrukcja: metalowa, siedziska - drewno



- 12 KOSZ STAŁY
- wymiary w planie: 0,40X0,40m
- wysokość: 0,70m
- konstrukcja: metalowa



- 13 ROŚLINY - TAWUŁA JAPONSKA ODM. GOLFLAME
Spiraea japonica Goldmund
- średnica: 0,50m
- wysokość: 0,40m



- LEGENDA:
- OZNACZENIE FRAGMENTU DZIAŁKI PRZEZNACZONEGO POD REALIZACJĘ OTWARTEL STREFY AKTYWNOŚCI
 - POWIERZCHNIA BIOLOGICZNIE CZYNNA W OBRĘBIE PROJEKTOWANEJ OTWARTEL STREFY AKTYWNOŚCI
 - OZNACZENIE OBRYSU STREF BEZPIECZEŃSTWA DLA URZĄDZEŃ
 - ISTNIEJĄCA WEWNĘTRZNA INSTALACJA WODY

UWAGI:

- Urządzenia siłowni muszą być zgodnie z PN-EN 16630:2015-06 *Wyposażenie siłowni plenerowych zainstalowane na stałe. Wymagania bezpieczeństwa i metody badań.*
- Do urządzeń powinny zostać załączone odpowiednie atesty i certyfikaty.
- W obszarze objętym opracowaniem nie planuje się budowy infrastruktury technicznej związanej z obsługą projektowanej siłowni plenerowej ze strefą relaksu oraz nie planuje się wycinki istniejących drzew.
- Zarządca obiektu jest zobowiązany do prowadzenia książki obiektu oraz wykonywania okresowych przeglądów.
- Niniejszy rysunek należy rozpatrywać łącznie z pozostałą częścią przedmiotowego opracowania projektowego.

Jednostka projektowa:				PRACOWNIA PROJEKTOWA M&J mgr inż. arch. Jarosław Kawiński 27-400 Ostrowiec Świętokrzyski, ul. Łżecka 22 tel. (41) 263-06-47, NIP: 661-160-68-70			
Tytuł:							
Budowa siłowni plenerowej ze strefą relaksu w ramach programu "Otwarte Strefy Aktywności" (OSA)							
Branża:		Siedzisko:					
Architektura		Zgłoszenie budowy					
Nazwa rysunku:		Nr rysunku:					
PLAN SYTUACYJNY		2					
Inwestor:		Skala rysunku:					
Powiat Opatów ul. H. Siemkiewicza 17, 27-500 Opatów		1:100					
Adres budowy:		Data opracowania:					
dz. nr ewd. 362/12		luty 2019r					
msc. Niemienica, gmina Sadowie		Projektant:					
mgr inż. arch. Jarosław Kawiński		SW 1/2003					
Wszelkie prawa zastrzeżone. Kopiowanie i powielanie bez zgody autora zabronione!							